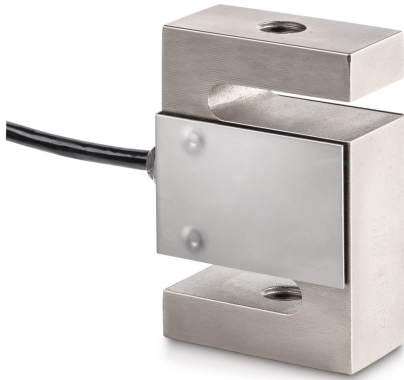


# KERN CS 25-3P1

**KERN**

4-draads "S"-meetcel van vernikkeld staal voor kracht- en massameting



## Categorie

Merk	Sauter
Productcategorie	Meetcel
Productgroep	Weeg-/krachtmeetcel
Productfamilie	CS P1

## Meetsysteem

Weegbereik [Max]	25 kg
Weegcel - verbinding	4-draads
Weegcel OIML klasse	C3
Weegcel - resolutie (kalibreerbaar)	3000 e
Weegcel - karakteristieke waarde - nominaal	2 mV/V
Weegcel - Y-waarde	10000
Weegcel - Gecombineerde fout	0,02%
Weegcel - dode lading [Min] (%)	0%
Meetapplicaties	kracht massa
Weegcel - ingangsweerstand - nominaal	350 Ω
Weegcel - Uitgangsweerstand - nominaal	351 Ω
Weegcel - isolatieweerstand - [Min]	500 MΩ
Weegcel - aanbevolen voedingsspanning [Min]	5 V
Weegcel - aanbevolen voedingsspanning [Max]	12 V
Meetbereik kracht [Max] (N)	250 N
Krachtrichtingen	trek druk

## Approval

CE-teken	✓
----------	---

## Ontwerp

Bouwworm	"S" vormige cel
Afmetingen (B×D×H)	50,8×76,2×14,5 mm
Materiaal	staal, vernikkeld
Kabellengte	3 m
Montage - krachttoepassing	Tapgat M8
Montage - krachtverdeling	Tapgat M8

## Functies

Bescherming IP - complete unit	IP67
--------------------------------	------

## Milieuomstandigheden

Gebruikstemperatuur [Min]	-10 °C
Gebruikstemperatuur [Max]	40 °C
Omgevingstemperatuur [Min]	-35 °C
Omgevingstemperatuur [Max]	65 °C
Opslagtemperatuur [Min]	-40 °C
Opslagtemperatuur [Max]	70 °C

## Verpakking & verzending

Afreesbaarheid kracht [d] (N)	1 d
Afmetingen verpakking (B×D×H)	185×155×60 mm
Nettogewicht	0,375 kg
Verzendmethode	Pakketdienst
Nettogewicht ca.	0,40 kg
Brutogewicht ca.	0,50 kg
Verzendgewicht	0,474 kg

## Diensten

Artikelnummer voor DAkKS-kalibratie (trekkracht)	963-161V
Artikelnummer voor DAkKS-kalibratie (drukkracht)	963-261V
Artikelnummer voor DAkKS-kalibratie (trekkracht/drukkracht)	963-361V

## Pictogrammen

### STANDARD



### OPTION

